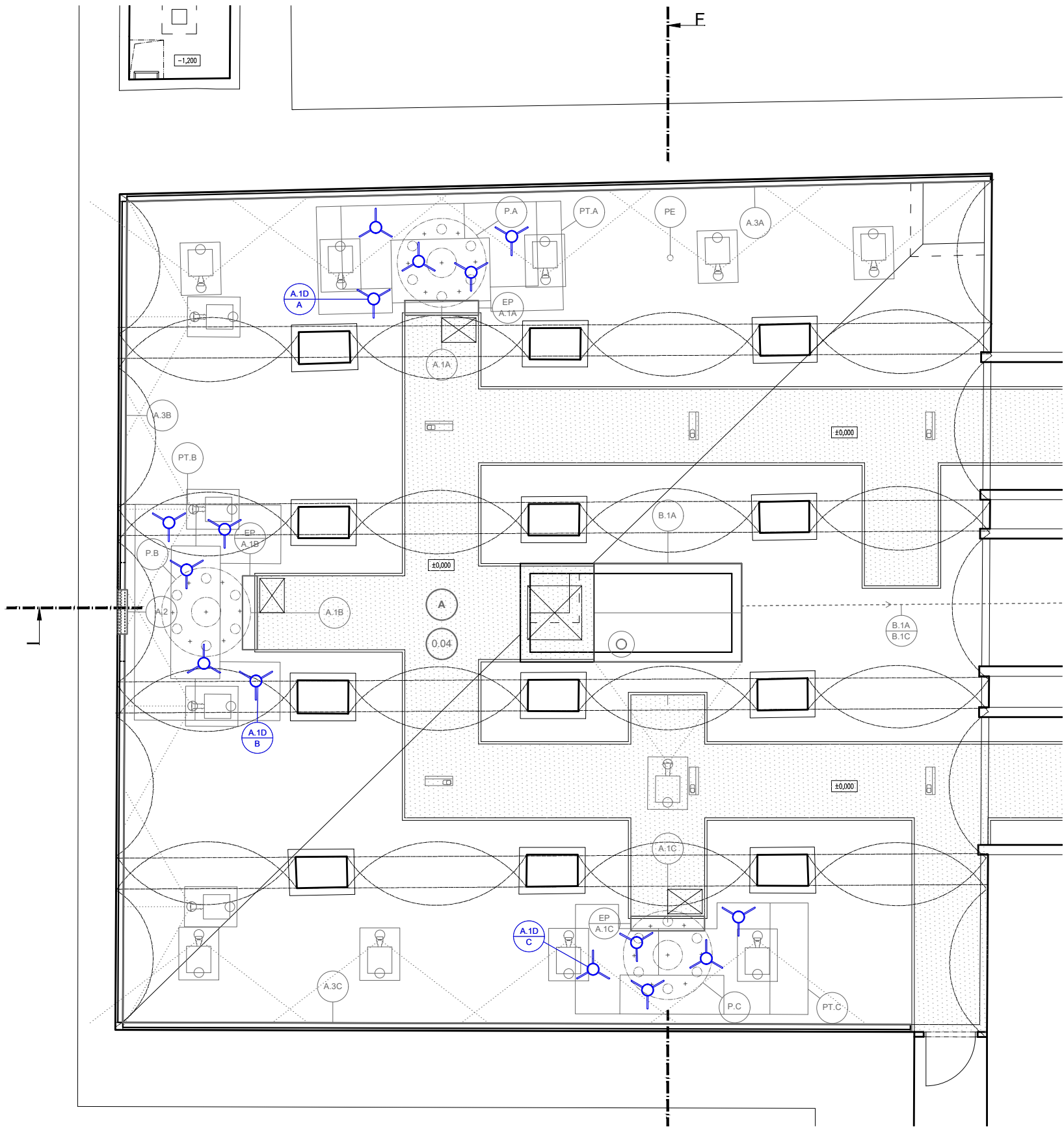
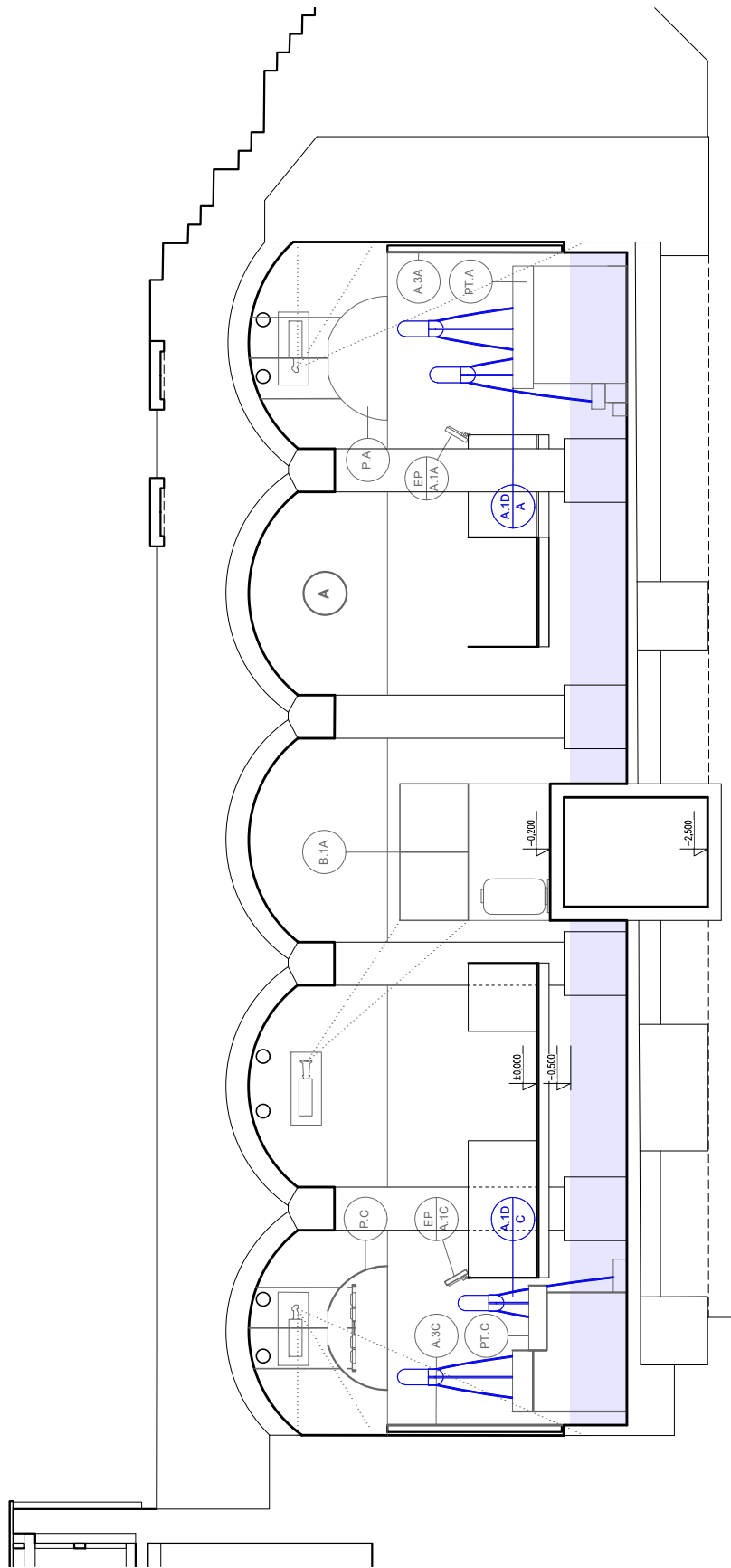


A.1D
ŘEZ F-F' 1:100

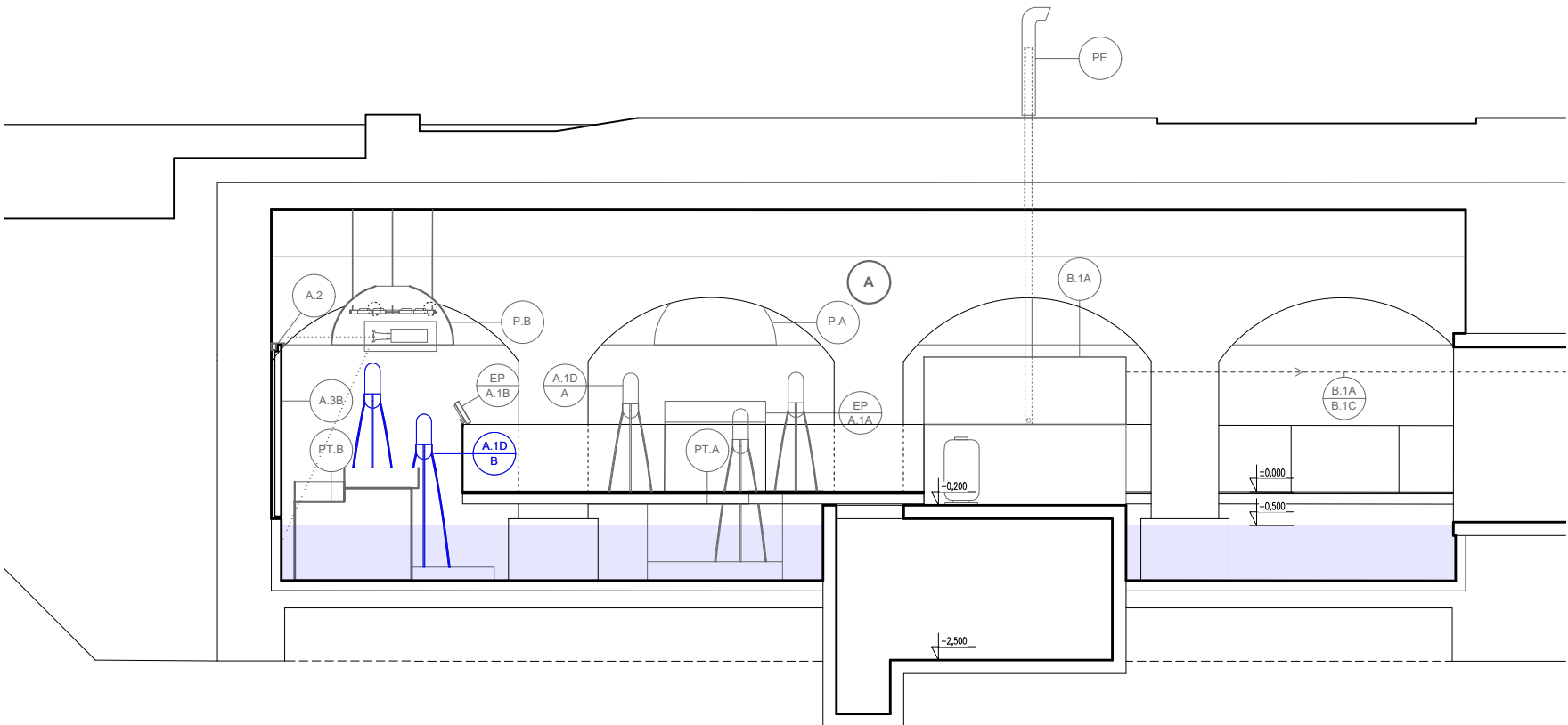


A.1D
PÚDORYS 1:100

LEGENDA EXPONÁTŮ:

IDEN.	EXPONÁT	KVANT.
A.1D	BIO-KAPSULE	15ks v lokalitách A.1A-C (přesný počet bude specifikován na základě finálního výběru a druhové skladby rostlin)
	klimatické moduly téma: biodiverzita vodních zdrojů forma: futuristické kapsule, doplňují biotop (A.11) akcentují vybrané druhy rostlin	
	ROSTLINA	
	KAPSULE + STATIV	
	BIOTOPICKÝ MIKROSYSTÉM	
	KOMPONENTY	

A.1D
ŘEZ I-I' 1:100



POZN.:

- DOKUMENTACE
- Tato dokumentace nenahrazuje dodavatelskou dokumentaci a výrobní / dílenskou dokumentaci pro realizaci stavby. Dodavatelství a výrobní / dílenská dokumentace musí být před započítím konkrétních prací odsouhlasena GPS a investorem.
- Veškeré dimenze konstrukcí stavební přípravy budou před započítím výroby ověřeny na stavbě. Dodavatel stavby (zhotovitel stavební přípravy) je povinen upozornit dodavatele expozice v případě nesouhlasu dokumentace a stavebních dimenzí na stavbě o zřetm.
- Tato dokumentace stanovuje principy konstrukčního řešení a vzhled výrobků. Dokumentaci nelze chápat jako dílenskou. Skutečné rozměry nutno před výrobou zaměřit na stavbě dle skutečného provedení. Dílenskou dokumentaci na základě zaměření zpracuje dodavatel expozice. Dílenská dokumentace s detailním vyobrazením a s popisem prvků, materiálů a spojovacích prostředků bude předložena ke schválení generálními projektantovi, architektovi a investorovi. Veškeré prvky, materiály a barvy budou vyzkoušeny a předloženy ke schválení.
- ROZHRANÍ
- Stavební připravenost, specifikovaná v této dokumentaci, a přípoje body jednotlivých exponátů / technologií tvoří rozhraní mezi dodávkou stavby a dodávkou expozice.
- Za implementaci požadavků na stavební připravenost a přípoje body zodpovídá generální projektant stavebního projektu, na který se tyto požadavky vztahují.
- Dodavatel stavby je povinen uspoznit na případné nesrovnalosti před uzavřením kontraktu.
- Dodavatelství a výrobní dokumentace dodavatele stavby bude předložena ke schválení dodavatel expozice tak, aby případné požadavky na změny neohrožily termín výstavby.
- Z dodavatelství a výrobní dokumentace dodavatele stavby musí být zřejmé konstrukce, materiály, rozměry, montáž a upevnění prvků.

- STAVEBNÍ PŘÍPRAVENOST
- Tato dokumentace specifikuje požadavky na stavební připravenost a přípoje body jednotlivých exponátů / technologií.
- Za implementaci požadavků na stavební připravenost a přípoje body zodpovídá generální projektant stavebního projektu, na který se tyto požadavky vztahují.
- Veškeré trasy vedení technické infrastruktury, vč. systémových žlabů, kotvení, chránek a prostupů konstrukcemi, a technologické prvky před přípojnými body a mezi rozvaděči / racky a přípojnými body jsou součástí dodávky stavby. Jejich návrh není součástí této dokumentace. Za koordinaci v rámci trasy a přípojných bodů zodpovídá generální projektant.
- POVRCHY A KONSTRUKCE
- Veškeré konstrukce, interiérové prvky, materiály a finální povrchové úpravy v rámci prostor, ve kterých budou umístěny exponáty, budou upřesněny architektem a investorem a schváleny dodavatelem expozice po předložení vzorků GDS před započítím prací.
- Konstrukce, interiérové prvky, materiály a finální povrchové úpravy, které přímo souvisejí s exponáty (pochozí lávky vč. zábradlí a technologických tras, akustické předsazení, podstavce exponátů, technologické lávky, světlomyšny, atd.) jsou součástí stavební připravenosti, která zahrnuje dodávku a montáž konstrukcí, materiálů a výrobků podle uvedené specifikace, vč. povinných zkoušek materiálů, vzorků a prací ve smyslu platných norem a předpisů. Povinností dodavatele stavby je dále provedení veškerých kotvení a spojovacích prvků, zatmění, těsnění, pomocných konstrukcí, stavebních přípojných a ostatních prací přímo nespecifikovaných v projektové dokumentaci, ale nezbytných pro zhotovení a dlouhodobou funkci a splnění expozice / implimentní požadavky, vyplývajících z této dokumentace.
- Před aplikací barevných nátěrů a povrchových úprav v rámci prostor, ve kterých budou umístěny exponáty, musí dodavatel stavby provést zkušební vzorky, které musí být schváleny GPS, architektem, investorem a dodavatelem expozice.

- VZORKOVÁNÍ
- Týká se všech konstrukcí, interiérových prvků, materiálů a finálních povrchových úprav v rámci prostor, ve kterých budou umístěny exponáty.
- Vzorkování bude prováděno vždy s přípravou stavby, která vzorkování řídí. Předkládaní vzorků bude probíhat na předmě dotčdných kontrolních dnů, event. bude svolána mimořádná prohlídka, termín bude dohodnut a odsouhlasen všemi účastníky výstavby.
- Vzorek je schválen pouze v případě kladného stanoviska objednatel, architekta a dodavatele expozice (schváleno, schváleno s připomínkami).
- Před zahájením vlastního procesu vzorkování, v rámci výrobní přípravy, předloží zhotovitel katalogové listy a referenční dokumenty ke všem nabízeným systémům, výrobkům, prvkům a materiálům, navrženým k zabudování a vestavění v rámci prostor, ve kterých budou umístěny exponáty.
- Vzorky k 1. schválení předloží zhotovitel vždy v přesihu na základě HMG výstavby dodavatele stavby, aby byla dostatečná časová rezerva před vlastním objednááním výrobků, a to zejména pro případ odmítnutí vzorku v 1. kole.

NÁZEV PROJEKTU:		EXPOZICE VODÁRENSKÉHO A OSVĚTOVÉHO CENTRA HYDRÓPOLIS PRAHA číslo investiční akce IZ210019	
INVESTOR:		Pražské vodovody a kanalizace, a. s. Ke Kablu 971/1 102 00, Praha 10 IČO: 25656635	
PROJEKTANT:		JinJan s.r.o. Štefánikova 229/5 150 00, Praha 5 IČO: 05686466 T: (+420) 724 662 418 E: info@jin-jan.cz	
PROJEKTANT ČÁSTI:		JinJan	
PROJEKTANT ČÁSTI:			
RAŽITKO:		SCHEMA	
RAŽITKO:		PARE	
RAŽITKO:		± 0,000 = 267,15 Bpv	
OBJEKT:		SO 0001	
NÁZEV VÝKRESU:		BIO-KAPSULE (A.1D) - CELEK	
ČÁST:		EXPOZICE	
STUPEŇ:		DOKUMENTACE PRO PROVÁDĚNÍ STAVBY	
AUTOR PROJEKTU:		Ing. arch. MgA. Jindřich Ráftl, Ph.D; Ing. arch. Jan Tůma, Ph.D.	
MANÁŽER PROJEKTU:		Ing. arch. Jan Tůma, Ph.D.	
ZODPOVĚDÁVÁ PROJEKTANT:		Ing. arch. MgA. Jindřich Ráftl, Ph.D	
VYPRACOVAL:		Ing. arch. Lucie Zouharová, MgA. Vojtěch Polesný	
MĚŘITKO:		1:100	
DATUM:		11/2023	
INDEX:		REVIZE	
INDEX:		369 DPS EXP A.1D 101	
INDEX:		PROJEKT FÁZE ČÁST ČÍSLO VÝKRESU	
INDEX:		01	